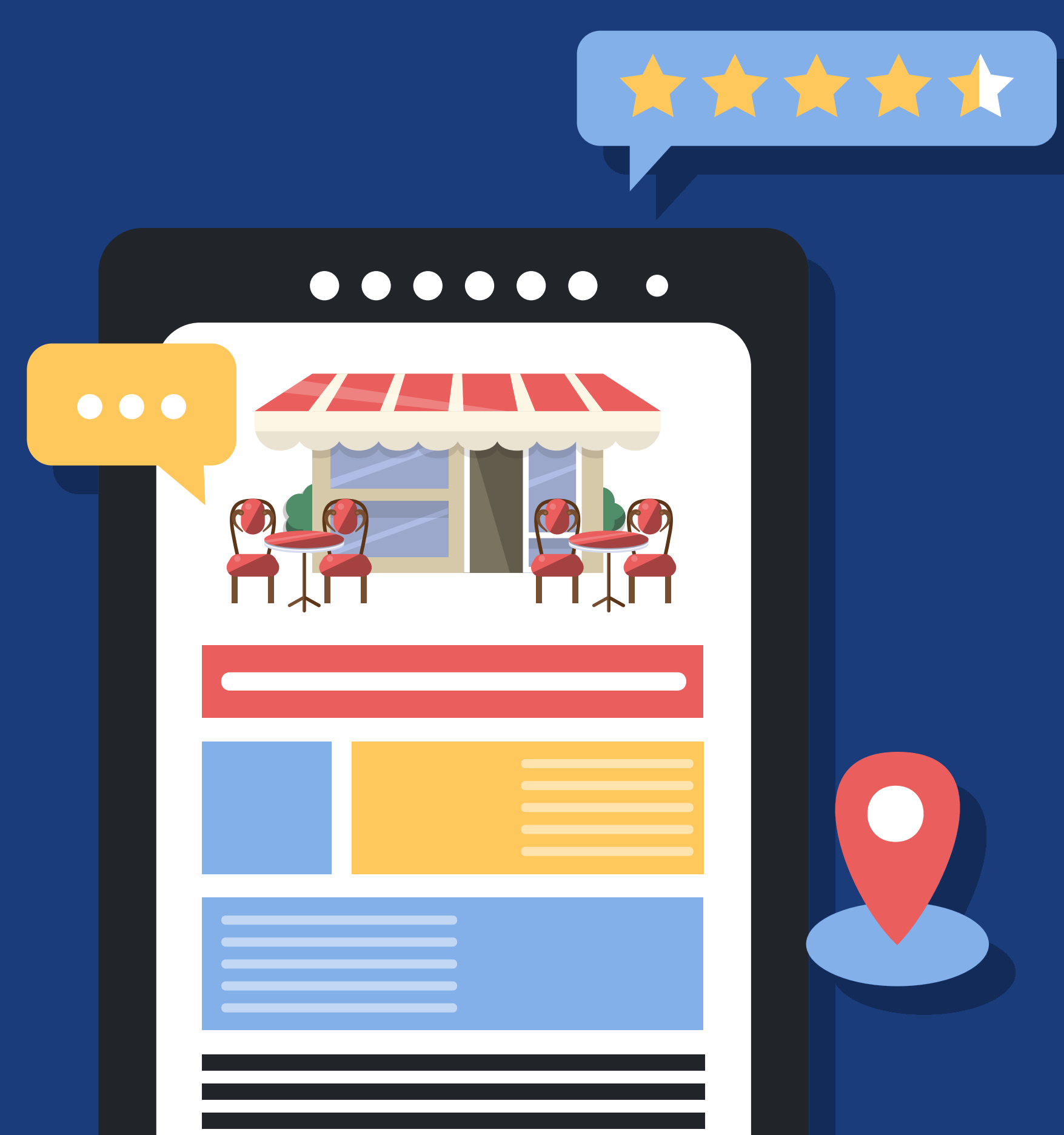
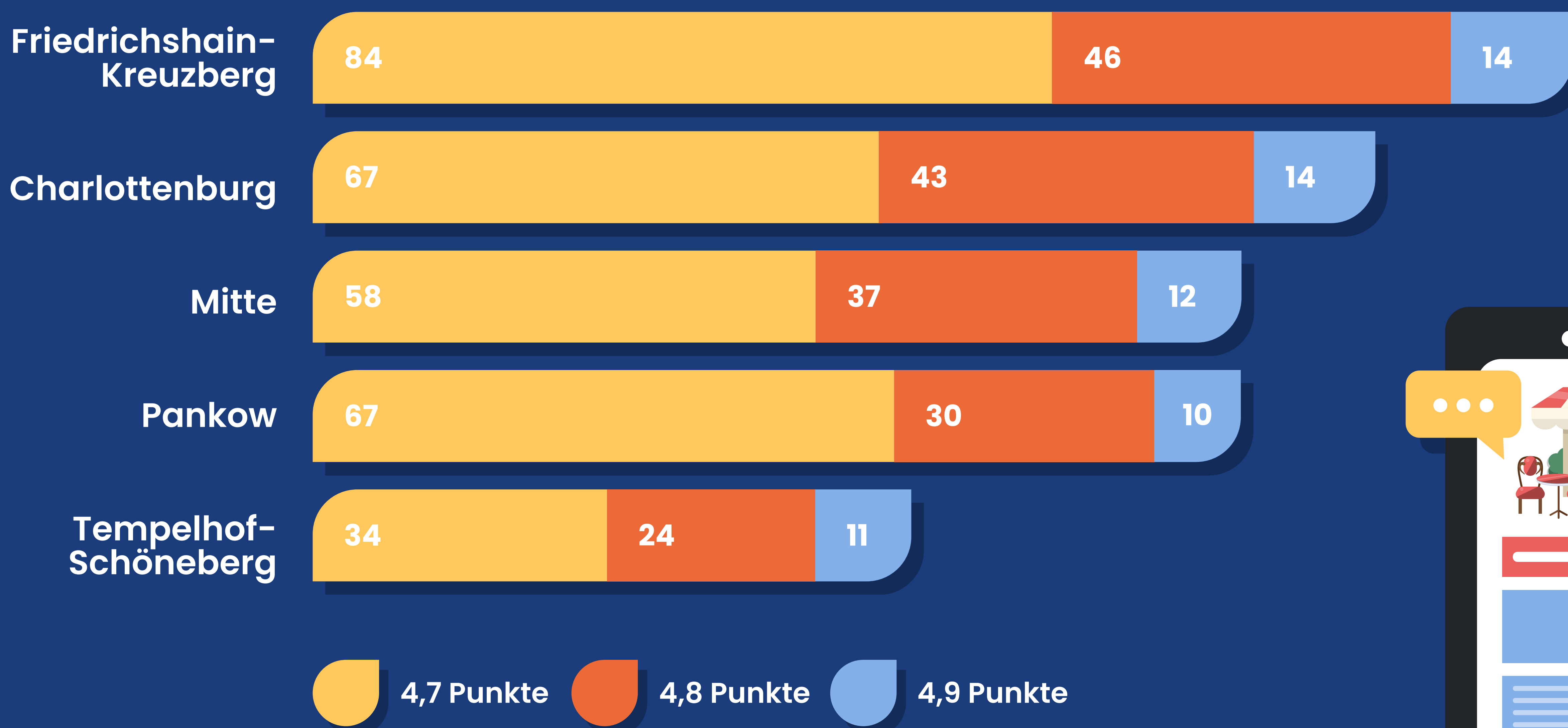
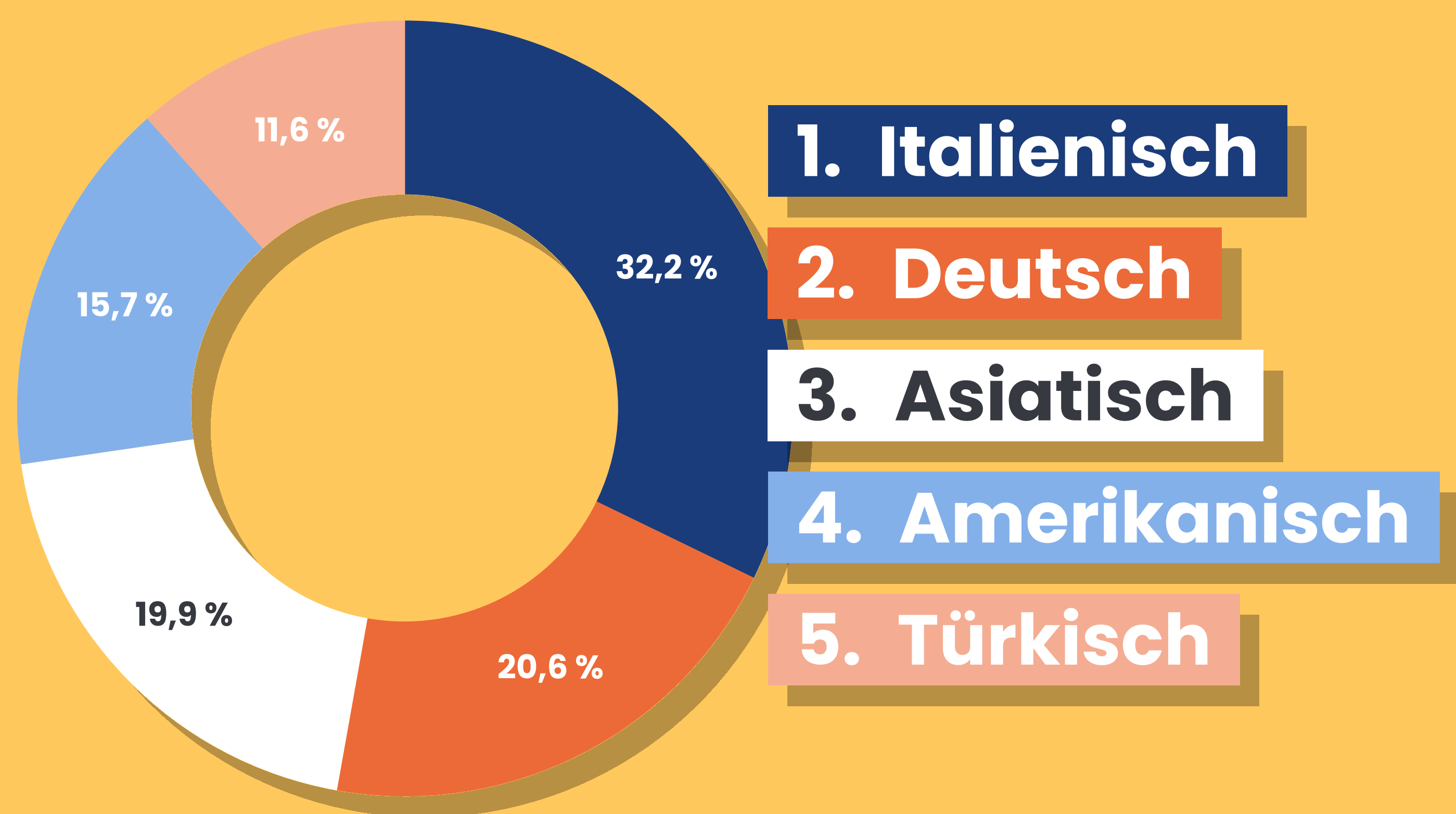




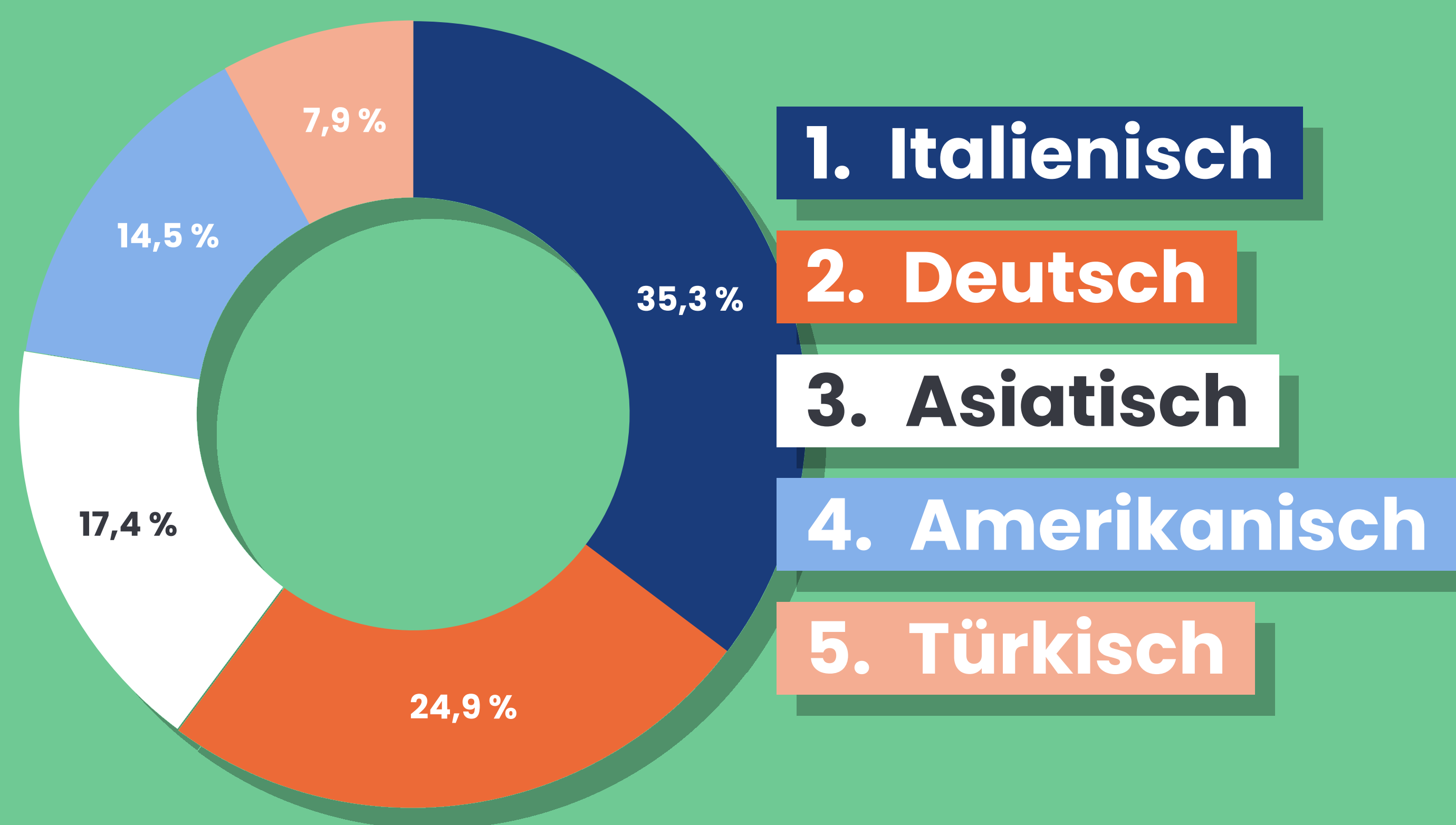
Anzahl der Restaurants pro Stadtteil mit mindestens 4,7 Punkten auf Google



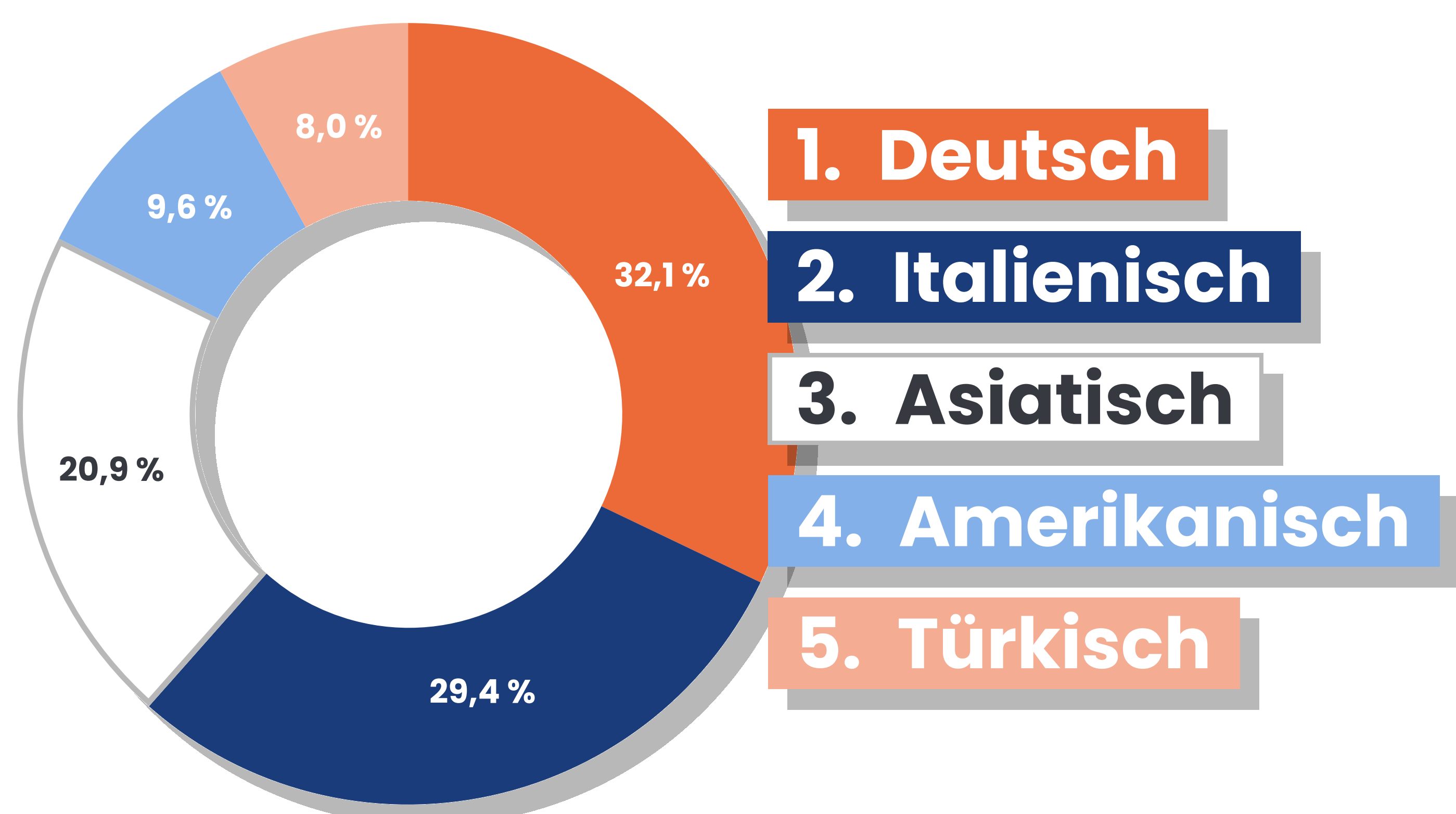
Die Top 5 der am häufigsten vertretenen Küchentypen in Friedrichshain-Kreuzberg



Die Top 5 der am häufigsten vertretenen Küchentypen in Charlottenburg

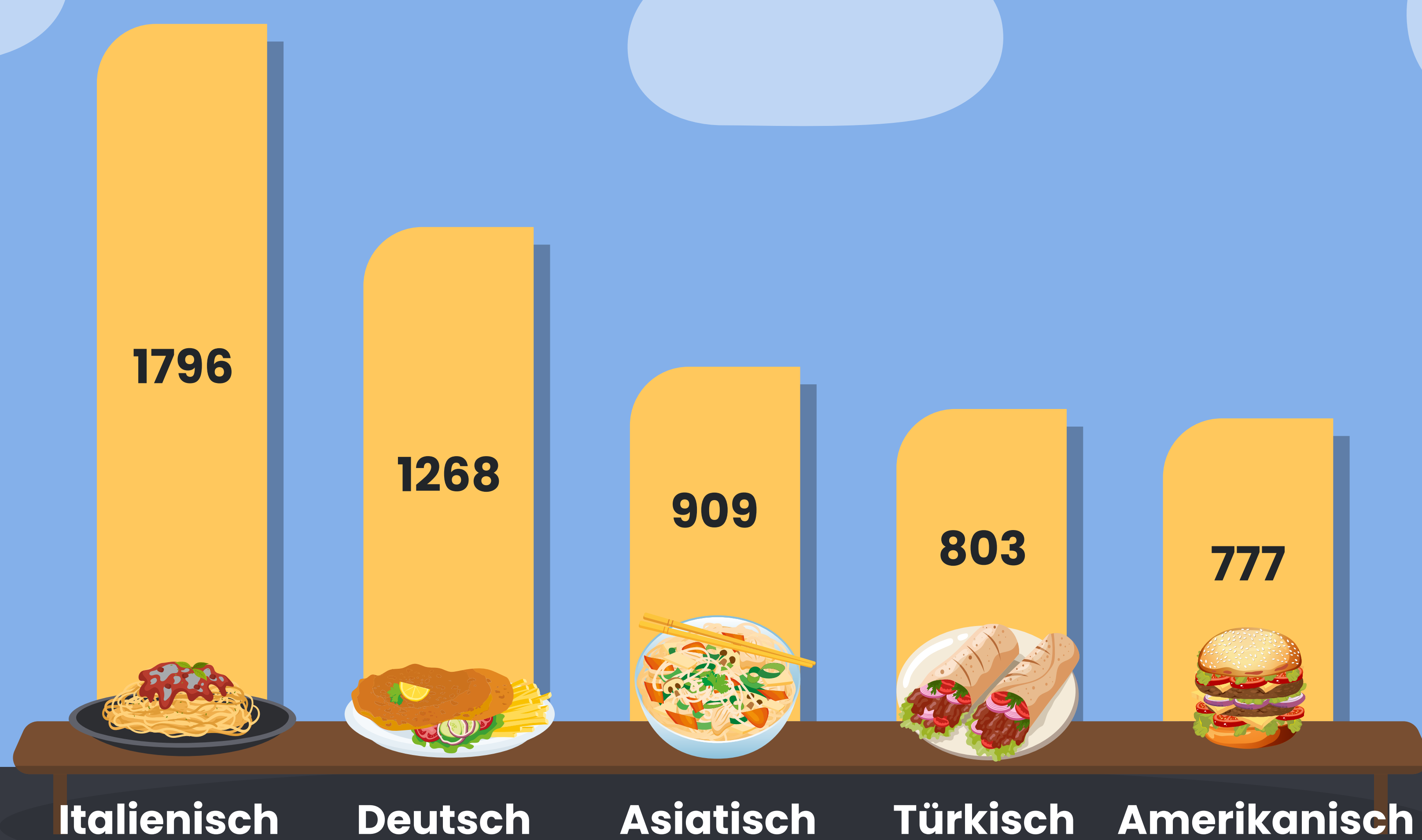


Die Top 5 der am häufigsten vertretenen Küchentypen in Mitte



1. Friedrichshain-Kreuzberg und Charlottenburg haben die größte Anzahl top bewerteter Restaurants.
2. 2024 wurden 21 Berliner Restaurants mit Michelin-Sternen ausgezeichnet, darunter das „Rutz“ mit drei Sternen – eines von zehn 3-Sterne-Restaurants in Deutschland.
3. Italienische und deutsche Küche dominieren die Berliner Restaurantszene.
4. Berlin Mitte hat die größte Vielfalt an vertretenen Küchentypen.

Die Top 5 der meistvertretenen Küchentypen



Restaurant-Tipps der Redaktion

FRIEDRICHSHAIN-KREUZBERG

Akkawy

- 📍 **Adresse:** Kopernikusstraße 8,
10245 Berlin
Friedrichshain
- 🍴 **Küchentyp:** Levantisch
- 💰 **Preis:** €
- ★ **Wertung:** 4,9 (847 Bewertungen)

Akkawy ist bekannt für seine vegetarische und vegane Küche mit levantinischen Gerichten wie cremigem Hummus und vielfältigen Salaten, serviert in gemüthlicher Atmosphäre.

CHARLOTTENBURG-WILMERSDORF

Chez Zola

- 📍 **Adresse:** Goltzstraße 7,
10781 Berlin
Charlottenburg
- 🍴 **Küchentyp:** Französisch
- 💰 **Preis:** €€
- ★ **Wertung:** 4,9 (158 Bewertungen)

Chez Zola gilt als kulinarischer Geheimtipp in Berlin, bekannt für seine französisch-algerische Küche und köstliche Couscous-Variationen.

BERLIN MITTE

Shiori

- 📍 **Adresse:** Max-Beer-Str. 13,
10119 Berlin
Mitte
- 🍴 **Küchentyp:** Japanisch
- 💰 **Preis:** €€€
- ★ **Wertung:** 4,9 (411 Bewertungen)

Das Shiori ist ein exklusives japanisches Restaurant in Berlin-Mitte, das für sein sorgfältig kuratiertes Omakase-Menü bekannt ist.



Methodik der Auswertung

Hier sind die wichtigsten Grundlagen und Kriterien, die unserer Auswertung der Berliner Gastronomieszene zugrunde liegen:

- Insgesamt 10.337 Restaurants in Berlin wurden für die Auswertung berücksichtigt.
- Die Datenanalyse basiert auf Bewertungen aus Google und wurde im Oktober 2024 erhoben.
- Bewertungsgrundlage waren die Google-Bewertungen der Restaurants, gemessen auf einer Skala von 1 bis 5 Sternen.
- Die Analyse umfasst eine detaillierte Auswertung der vertretenen Küchentypen, basierend auf internen Daten von DISH Digital Solutions.
- Die Zuordnung der Restaurants zu den jeweiligen Stadtteilen erfolgte anhand der Adressdaten.